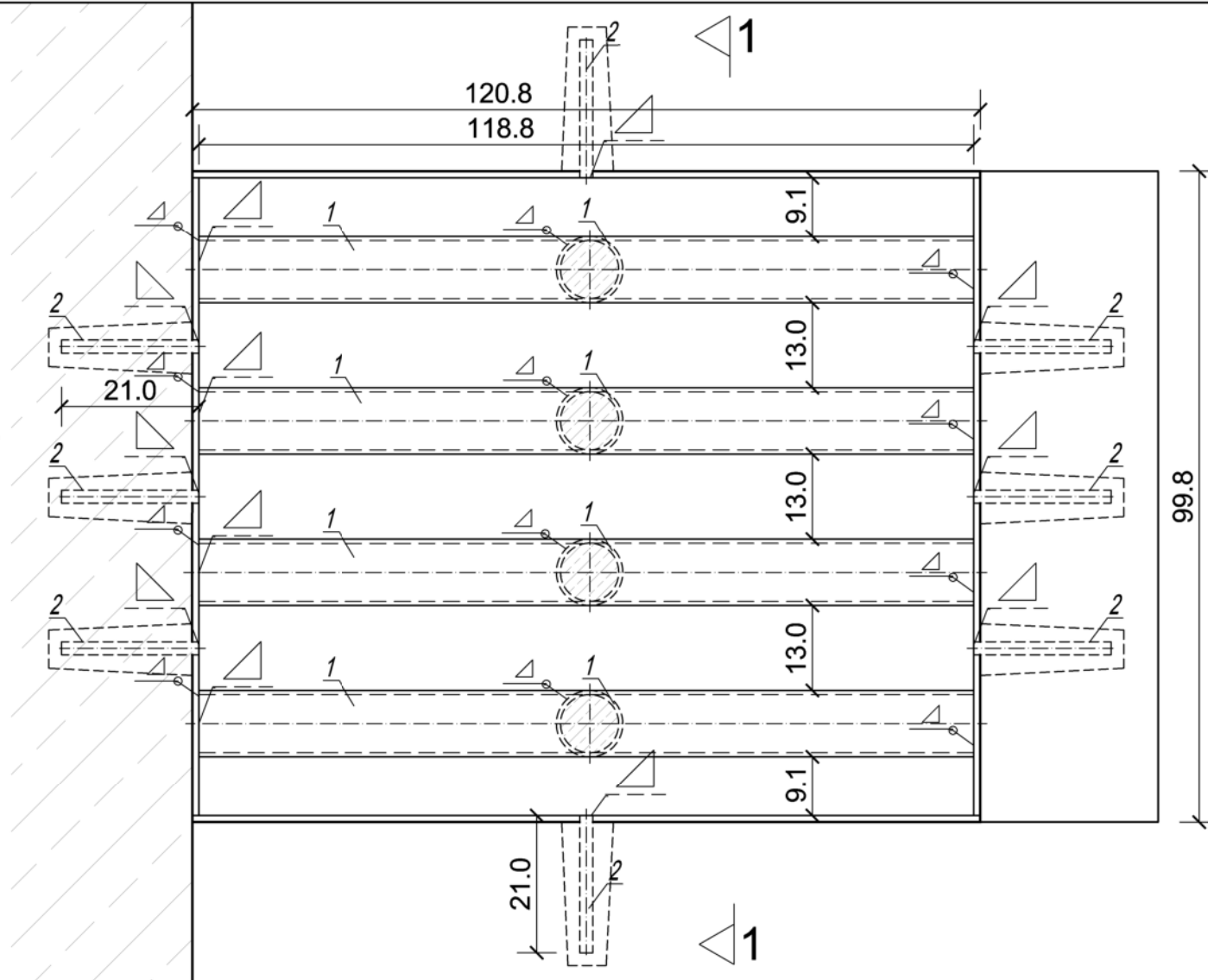
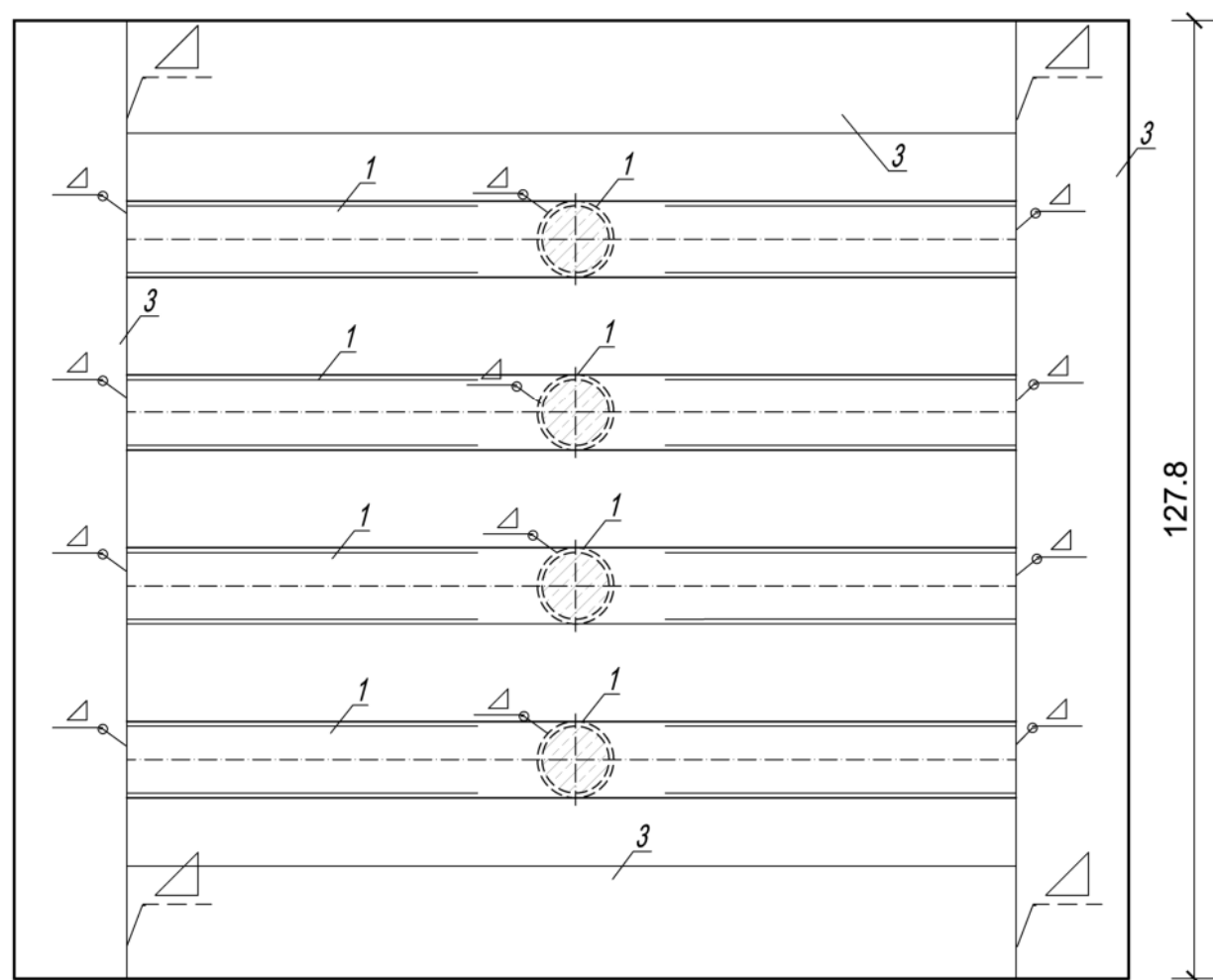


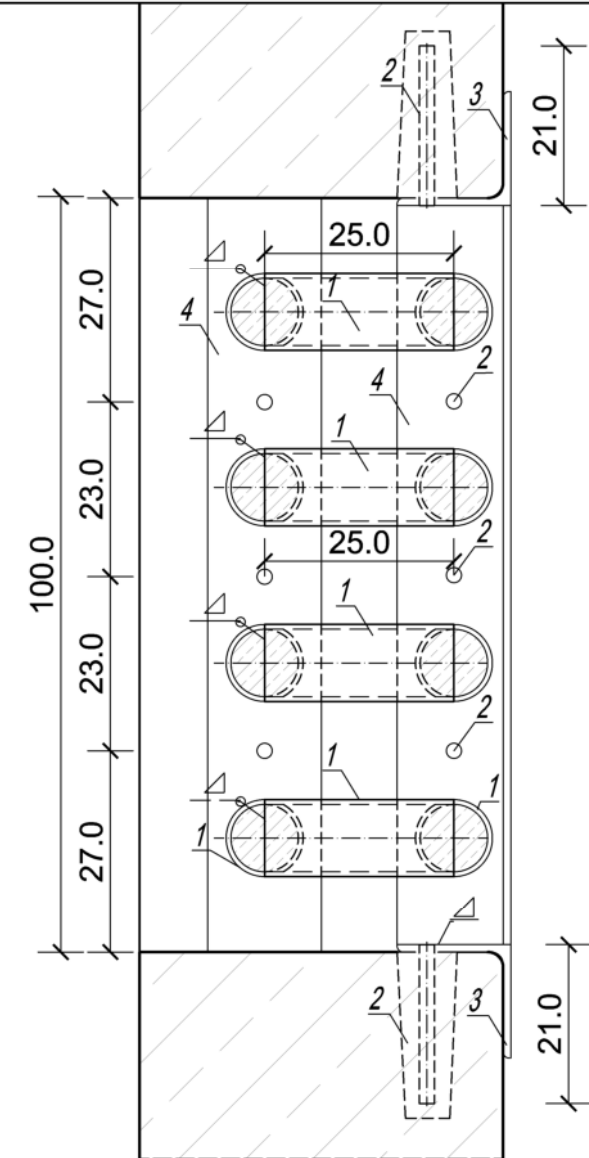
WIDOK OD WEWNĄTRZ OBIEKTU



WIDOK OD ZEWNĄTRZ OBIEKTU



PRZEKRÓJ 1-1



ZESTAWIENIE MATERIAŁÓW

- 1 - kształtownik zamknięty okrągły $\varnothing 101,6 \times 6,3$ (S235JRG2)
- 2 - pręty $\varnothing 20$ mm (S235JRG2)
- 3 - kątownik 150/150/10 (S235JR)
- 4 - płaskownik 150/10 (S235JRG2)

Uwagi:

- 1. Klasa konstrukcji spawanych wg PN-B-06200:2002
- 2. Spoiny wykonać na całej długości przylegania elementów.
- 3. Spoiny nieoznaczone wykonać jako ∇ lub \triangle
- 4. Jeżeli nie podano inaczej spoiny czołowe wykonać na pełną grubość łączonych części
- 5. Zabezpieczenie antykorozyjne wykonać wg. opisu.

Wszystkie wymiary sprawdzić w terenie i dostosować do miejsca montażu kraty.



SKALA 1:10

TEMAT I ADRES OBIEKTU
Zabezpieczenie zimowych schronień nietoperzy w rezerwacie "Nietoperek" Międzyrzecki Rejon Umocniony obiekt 1 - OB 2564 (szyb wentylacyjny) dz. ewid. 2423 obr. Kęszyca gm. Międzyrzecz
INWESTOR
Liga Ochrony Przyrody , Okręg w Zielonej Górze ul. Podgórna 50b, pok. 100 65-247 Zielona Góra
ARCHITEKTURA
mgr inż. arch. Patrycja Szkółka upr. nr 55/01/Op
OPRACOWANIE:
inż. arch. Iwona Stopińska-Hryniuk
PRZEDMIOT RYSUNKU/ SKALA
KRATA ZABEZPIECZAJĄCA WEJŚCIE SKALA 1:10
DATA
lipiec 2019
NR RYSUNKU
05